


安全講習メニュー

ドライブレコーダー映像による交通事故の実態と分析

 九州トラック交通共済協同組合

講 習 メ ニ ュ ー

1.交差点の事故防止対策と安全運転

- ・ 交差点左折時の危険
- ・ 交差点右折時の危険
- ・ 交差点直進時の危険

} 別紙【例】添付

2.構内の事故防止対策と安全運転

- ・ 構内前進時の危険
- ・ 構内後退時の危険
- ・ 構内作業時の危険
- ・ 内輪差接触事故の危険
- ・ リヤオーバーハング接触事故の危険

3.走行中の事故防止対策と安全運転

- ・ リヤオーバーハング接触事故の危険
- ・ 進路変更時の危険
- ・ 離合時の危険
- ・ 接触事故の危険
- ・ 追突事故の危険
- ・ 自転車追い越し時の危険
- ・ 出合頭事故の危険
- ・ 中央線突破の危険

別紙【KYT例1】添付

別紙【KYT例2】添付

} 別紙【KYT例3・4・5】添付

4.夜間走行時の事故防止対策と安全運転

- ・ 道路横断歩行者との危険
- ・ 道路横断及び走行中の自転車との危険

5.雨・雪による事故防止対策と安全運転

- ・ スリップ事故の危険
- ・ 歩行者・自転車の危険行動

6.自損事故事故防止対策と安全運転

- ・ 居眠り運転の危険
- ・ 健康起因事故の危険
- ・ スピード超過の危険
- ・ 過積載の危険

7. 高速道路走行時の事故防止対策と安全運転

- ・ 進路変更時の危険
- ・ 落下部の危険
- ・ 故障車・事故車との危険



交差点左折時の危険を考える－交差点左折時は自転車を巻き込む事故が多発 事故防止のポイント

- ・ 交差点に進入する前に危険要因をしっかり把握する
- ・ 内輪差を気にしすぎて左のミラーだけに一点集中せず、左右まんべんなく確認
- ・ ミラーの死角を意識して、横断歩道の手前で一旦停止
- ・ 安全窓と各ミラーを活用し慎重な確認



交差点右折時の危険を考える－交差点右折時は歩行者を撥ねる事故が多発 事故防止のポイント

- ・ 交差点に進入する前に道路状況をしっかり確認する
- ・ ミラーの死角を意識して、顔を動かして確認
- ・ 交差点の中心で一旦停止し前後左右まんべんなく確認
- ・ 右後方からの横断者が死角に入りやすい



交差点直進時の危険を考える－交差点直進時は出合頭事故が多発 事故防止のポイント

- ・ 一時停止の標識がある時は、停止線や交差点の手前でしっかり止まる
- ・ 相手の飛び出し（一時停止無視）を警戒して徐行し、ブレーキの構えをとり、安全を確かめてから進行
- ・ 右方からの進入車両（車・バイク・自転車）は死角に入りやすく発見が遅れる
- ・ イエローストップを遵守する



KYT例1 交通場面の状況等（大型車横通過）

- ・佐賀県三養基郡上峰町（県道133号）
- ・交差点対面信号（青）
- ・交差点右折車線有り
（大型車右折車線待機中）

- ・制限速度：時速50キロ
- ・天候：晴
- ・路面：乾燥



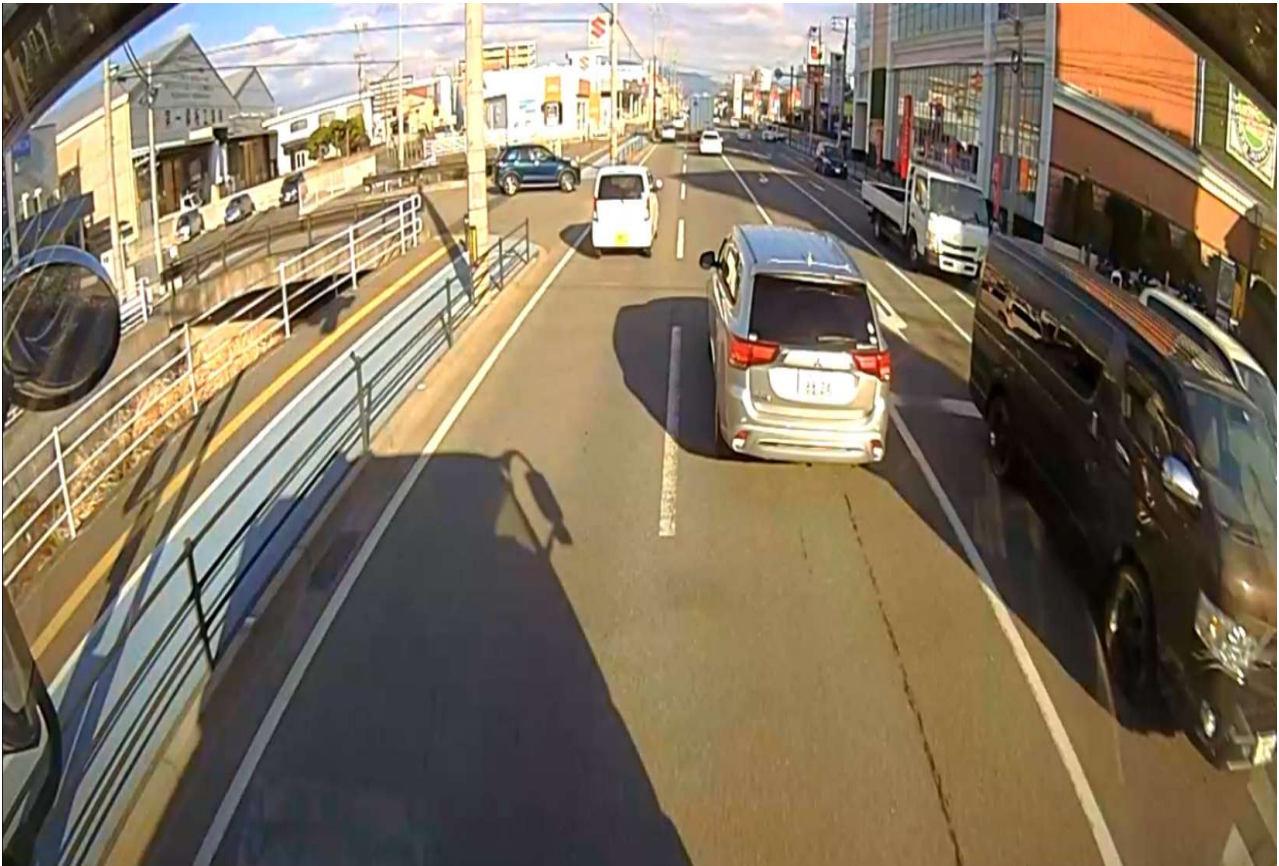
この時あなたは何に注意しますか？

この時あなたはどんな運転をしますか？

KYT例2 交通場面の状況等（進路変更）

- ・福岡県糟屋郡粕屋町（県道607号）
- ・第2車線から第1車線に進路変更

- ・制限速度：時速60キロ
- ・天候：晴
- ・路面：乾燥



第一車線に進路変更
この時あなたは何に注意しますか？

この時あなたはどんな運転をしますか？

KYT例3 交通場面の状況等（狭路 自転車通行）

- ・ 福岡市東区箱崎1丁目（箱崎66号線）
- ・ 道幅の狭い一方通行道路

- ・ 制限速度：時速30キロ
- ・ 天候：晴
- ・ 路面：乾燥



この時あなたは何に注意しますか？

この時あなたはどんな運転をしますか？

KYT例4 交通場面の状況等（見通しの悪い交差点）

- ・福岡市東区箱崎ふ頭
- ・信号機により交通整理が行われていない
見通しの悪い交差点
- ・優先道路を直進
（交差道路一時停止標識有り）
- ・制限速度：時速40キロ
- ・天候：晴
- ・路面：乾燥



交差点を直進
この時あなたは何に注意しますか？

この時あなたはどんな運転をしますか？

KYT例5 交通場面の状況等（見通しの悪い交差点）

- ・福岡市西区徳永北（県道561号）
- ・信号機により交通整理が行われていない
見通しの悪い交差点

- ・天候：晴
- ・路面：乾燥



この時あなたは何に注意しますか？

この時あなたはどんな運転をしますか？